



GOBIERNO  
DE ESPAÑA

MINISTERIO  
DE ECONOMÍA, INDUSTRIA  
Y COMPETITIVIDAD

SECRETARÍA DE ESTADO  
DE COMERCIO

DIRECCIÓN GENERAL  
DE POLÍTICA COMERCIAL Y COMPETITIVIDAD

SUBDIRECCIÓN GENERAL  
DE ESTUDIOS Y EVALUACIÓN DE INSTRUMENTOS  
DE POLÍTICA COMERCIAL

# PRINCIPALES INDICADORES ECONÓMICOS

**M<sup>º</sup> de Economía, Industria y Competitividad**

**S.G. de Estudios y Evaluación de Instrumentos de Política Comercial**

**Fecha de última actualización: 2 abril 2018**

# Índice

## **1** Indicadores nacionales

**1.1.** Indicadores de comercio exterior y de inversión

**1.2.** Otros indicadores nacionales

## **2** Indicadores internacionales

# **1** Indicadores nacionales

## **1.1.** Indicadores de comercio exterior y de inversión

**1.1.1.** Comercio exterior de mercancías

**1.1.2.** Exportaciones a los PASE

**1.1.3.** Entrada de turistas en España

**1.1.4.** Balanza de Pagos

**1.1.5.** Inversiones directas

**1.1.6.** Índices de Tendencia de la Competitividad (ITCs)

## **1.2.** Otros indicadores nacionales

**1.2.1.** Contabilidad Nacional: PIB Demanda

**1.2.2.** Precios, producción y empleo

## 1.1.1. Comercio exterior de mercancías (I). Principales magnitudes

		Exportaciones			Importaciones			Saldo		Tasa Cobert. (%)
		Mill. €	tva (%)		Mill. €	tva (%)		Mill. €	tva (%)	
			Nom.	Real		Nom.	Real			
Anual	2016	256.393	2,6	4,4	273.779	-0,4	2,8	-17.385	30,4	93,6
	2017	277.126	8,9	8,2	301.870	10,5	5,5	-24.744	-31,9	91,8
Últimos 12 meses		278.515	8,1	7,3	304.060	9,7	5,1	-25.545	-31,0	91,6
Trim	17. I	69.742	14,1	13,3	76.941	16,5	8,0	-7.199	-45,6	90,6
	17. II	71.134	6,3	6,3	75.023	7,4	3,0	-3.889	-32,5	94,8
	17. III	64.684	7,0	6,4	72.157	9,7	6,1	-7.473	-39,7	89,6
	17. IV	71.566	8,4	6,9	77.749	8,6	5,1	-6.183	-11,9	92,0
Mens	17. Nov	25.355	7,9	6,8	26.976	9,0	4,2	-1.621	-30,1	94,0
	17. Dic	21.971	6,0	4,7	24.021	3,6	1,6	-2.050	16,2	91,5
	18. Ene	22.830	6,5	4,5	26.765	8,9	6,5	-3.935	-25,5	85,3
2018. Ene-Ene		22.830	6,5	4,5	26.765	8,9	6,5	-3.935	-25,5	85,3

Datos provisionales, excepto datos anuales de 2016 (definitivos)

NOTA: las tasas de variación anual de los datos provisionales se calculan respecto de los datos provisionales del mismo periodo del año anterior

Fuente: Mº de Economía, Industria y Competitividad, con datos del Dpto. de Aduanas e II.EE. y S.G. de Análisis Coyuntural y Previsiones Económicas (MINECO)

## 1.1.1. Comercio exterior de mercancías (II). Desglose geográfico

		Comercio con UEM				Comercio con UE-28				Comercio Extra UE-28			
		Export.		Import.		Export.		Import.		Export.		Import.	
		Mill. €	tva (%)	Mill. €	tva (%)	Mill. €	tva (%)	Mill. €	tva (%)	Mill. €	tva (%)	Mill. €	tva (%)
<b>Anual</b>	<b>2016</b>	132.813	5,5	125.506	2,2	170.300	5,3	156.420	1,4	86.093	-2,3	117.358	-2,6
	<b>2017</b>	143.033	8,5	133.955	7,3	182.181	8,0	165.845	6,4	94.944	10,6	136.024	15,8
<b>Últimos 12 meses</b>		143.734	7,7	135.017	7,3	183.159	7,4	166.867	6,1	95.356	9,5	137.193	14,4
<b>Trim</b>	<b>17. I</b>	36.517	13,6	33.513	11,3	46.765	13,1	42.019	11,8	22.977	16,3	34.922	22,7
	<b>17. II</b>	36.959	6,8	34.135	3,9	47.047	6,2	41.763	1,9	24.087	6,3	33.260	15,1
	<b>17. III</b>	32.778	6,7	31.092	5,6	41.568	4,9	38.343	4,4	23.117	11,0	33.814	16,3
	<b>17. IV</b>	36.779	7,2	35.216	8,5	46.801	7,8	43.721	7,7	24.765	9,4	34.028	9,8
<b>Mens</b>	<b>17. Nov</b>	13.207	4,4	12.297	7,4	16.850	5,8	15.204	7,0	8.505	12,1	11.772	11,6
	<b>17. Dic</b>	11.324	8,5	11.031	6,9	14.279	8,3	13.671	5,6	7.692	1,9	10.350	1,2
	<b>18. Ene</b>	12.139	6,1	11.146	10,5	15.521	6,7	13.793	8,0	7.309	6,0	12.972	9,9
<b>2018. Ene-Ene</b>		12.139	6,1	11.146	10,5	15.521	6,7	13.793	8,0	7.309	6,0	12.972	9,9

Datos provisionales, excepto datos anuales de 2016 (definitivos)

NOTA: las tasas de variación anual de los datos provisionales se calculan respecto de los datos provisionales del mismo periodo del año anterior.

Fuente: Mº de Economía, Industria y Competitividad,, con datos del Dpto. de Aduanas e II.EE.

## 1.1.1. Comercio exterior de mercancías (III). Saldos geográficos

	Saldo con UEM		Saldo con UE-28		Saldo Extra UE-28	
	Mill. €	tva (%)	Mill. €	tva (%)	Mill. €	tva (%)
<b>2015</b>	3.114	-47,0	7.448	-28,6	-32.426	8,4
<b>2016</b>	7.307	134,7	13.880	86,4	-31.265	3,6
<b>2017</b>	9.077	31,0	16.336	27,6	-41.080	-30,2
<b>2018. Ene-Ene</b>	993	-26,6	1.728	-2,5	-5.663	-15,4

Datos definitivos, excepto datos de 2017 y 2018 (provisionales)

NOTA: las tasas de variación anual de los datos provisionales se calculan respecto de los datos provisionales del mismo periodo del año anterior

Fuente: M<sup>º</sup> de Economía, Industria y Competitividad, con datos del Dpto. de Aduanas e II.EE.

## 1.1.1. Comercio exterior de mercancías (IV). Saldos sectoriales

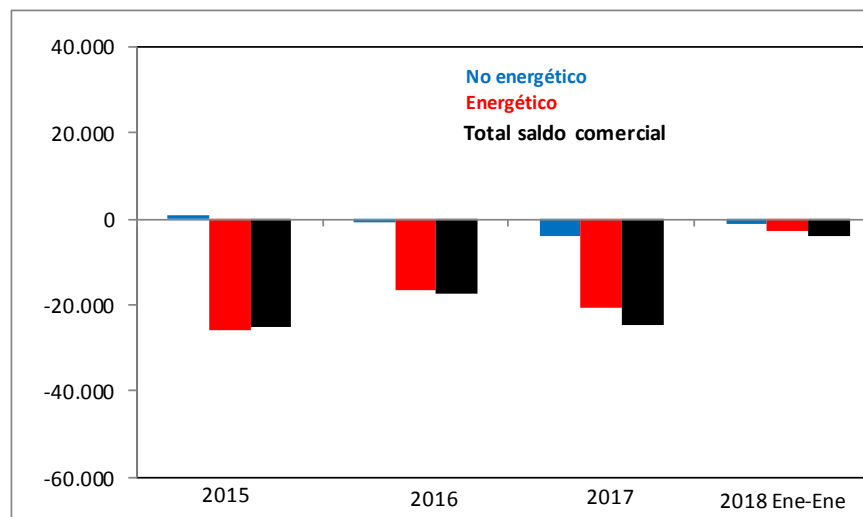
	Saldo comercial		Saldo energético		Saldo no energético	
	Mill. €	tva (%)	Mill. €	tva (%)	Mill. €	tva (%)
<b>2015</b>	-24.978	0,0	-25.834	29,9	857	-92,8
<b>2016</b>	-17.385	-30,4	-16.632	-35,6	-754	-188,0
<b>2017</b>	-24.744	31,9	-20.721	27,6	-4.023	59,9
<b>2018. Ene-Ene</b>	-3.935	-25,5	-2.811	-23,3	-1.124	-31,5

Datos definitivos, excepto datos de 2017 y 2018 (provisionales)

NOTA: las tasas de variación anual de los datos provisionales se calculan respecto de los datos provisionales del mismo periodo del año anterior

Fuente: M<sup>º</sup> de Economía, Industria y Competitividad, con datos del Dpto. de Aduanas e II.EE.

Saldo comercial: desglose sectorial



Fuente: M<sup>º</sup> Economía, Industria y Competitividad

## 1.1.1. Comercio exterior de mercancías (V). IVUs y precios

		Índices de Valor Unitario (IVUs)						Precios exteriores de prod. industriales (INE)					
		Exportación		Importación		RRI <sup>(1)</sup>		IPRIX <sup>(2)</sup>		IPRIM <sup>(3)</sup>		RRI <sup>(4)</sup>	
		Índice <sup>(5)</sup>	tva (%)	Índice <sup>(5)</sup>	tva (%)	Índice <sup>(5)</sup>	tva (%)	Índice <sup>(6)</sup>	tva (%)	Índice <sup>(6)</sup>	tva (%)	Índice <sup>(6)</sup>	tva (%)
<b>Anual</b>	<b>2016</b>	108,1	-1,7	101,3	-3,1	106,7	1,4	101,8	-1,7	100,6	-2,9	101,2	1,2
	<b>2017</b>	108,8	0,7	106,1	4,7	102,6	-3,8	101,9	3,7	102,2	5,2	99,7	-1,5
<b>Últimos 12 meses</b>		109,0	0,7	106,3	4,3	102,6	-3,4	102,0	3,4	102,2	4,4	99,8	-1,0
<b>Trim</b>	<b>17. I</b>	108,5	0,8	107,2	7,9	101,3	-6,5	101,7	4,9	102,9	8,8	98,8	-3,6
	<b>17. II</b>	107,7	0,0	104,6	4,3	103,0	-4,1	101,8	4,3	102,0	6,2	99,8	-1,7
	<b>17. III</b>	108,8	0,6	105,1	3,4	103,6	-2,8	101,5	3,0	101,0	3,7	100,5	-0,7
	<b>17. IV</b>	110,2	1,3	107,5	3,4	102,6	-1,9	102,5	2,4	102,7	2,2	99,7	0,1
<b>Mens</b>	<b>17. Dic</b>	110,5	1,2	108,2	2,0	102,1	-0,7	102,7	1,8	103,2	0,9	99,6	0,9
	<b>18. Ene</b>	110,8	1,9	109,7	2,3	101,0	-0,4	102,7	1,0	103,3	0,1	99,4	0,9
<b>2018. Ene-Ene</b>		110,8	1,9	109,7	2,3	101,0	-0,4	102,7	1,0	103,3	0,1	99,4	0,9

<sup>(1)</sup> RRI: relación real de intercambio =  $IVU_{exp} / IVU_{imp} \times 100$

<sup>(2)</sup> IPRIX: índice de precios de exportación de productos industriales

<sup>(3)</sup> IPRIM: índice de precios de importación de productos industriales

<sup>(4)</sup>  $RRI = IPRIX / IPRIM \times 100$

<sup>(5)</sup> IVUs, base 2000 = 100

<sup>(6)</sup> IPRIX e IPRIM, base 2005 = 100

NOTA: los índices trimestrales y anuales de IPRIX e IPRIM se calculan mediante las medias geométricas de los índices mensuales.

tva: las tasas de variación anual de los datos provisionales se calculan respecto de los datos provisionales del mismo periodo del año anterior.

Fuente: elaboración propia a partir de datos del Ministerio de Economía, Industria y Competitividad (IVUs) e Instituto Nacional de Estadística (IPRIX e IPRIM)



## 1.1.1. Comercio exterior de mercancías (VI). Países y áreas con acuerdos de libre comercio.

Enero 2018	EXPORTACIONES			IMPORTACIONES			SALDO
	millones €	% total	var 18/17	millones €	% total	var 18/17	millones €
Canadá	111,1	3,1	2,8	132,2	2,7	-39,6	-21,1
Chile	106,8	3,0	4,6	215,1	4,4	15,5	-108,3
Colombia	70,8	2,0	-2,4	31,9	0,7	-76,3	38,9
Corea del Sur	115,2	3,2	-16,3	291,0	5,9	22,1	-175,7
Ecuador	31,2	0,9	-31,0	35,6	0,7	-27,6	-4,3
Georgia	5,8	0,2	29,2	5,0	0,1	190,3	0,8
México	364,3	10,1	29,9	385,7	7,9	9,7	-21,3
Moldavia	2,5	0,1	104,5	1,3	0,0	-65,8	1,1
Perú	49,0	1,4	-21,3	204,6	4,2	11,3	-155,5
Singapur	49,5	1,4	-17,3	37,1	0,8	14,8	12,4
Sudáfrica	85,3	2,4	-1,1	82,8	1,7	-14,5	2,5
Turquía	440,7	12,2	12,4	594,4	12,1	33,6	-153,6
Ucrania	26,0	0,7	10,1	186,0	3,8	-5,8	-160,0
Vietnam	29,7	0,8	-4,2	246,6	5,0	11,8	-216,9
América Central	75,0	2,1	12,9	60,4	1,2	19,0	14,6
Balcanes Occidentales	46,2	1,3	63,2	43,9	0,9	64,1	2,4
EFTA	442,8	12,3	-7,8	547,9	11,2	0,5	-105,1
EuroMed	1.230,3	34,1	13,3	1.174,1	24,0	-7,5	56,2
EPAs implementados	202,3	5,6	2,4	186,5	3,8	3,0	15,7
EPAs negociación concluida	119,6	3,3	2,5	434,4	8,9	-11,8	-314,8
<b>TOTAL</b>	<b>3.604,3</b>	<b>100,0</b>	<b>6,6</b>	<b>4.896,4</b>	<b>100,0</b>	<b>-0,6</b>	<b>-1.292,2</b>

## 1.1.2. Exportaciones a los PASE (I)

	2016 (mill. €)	2017			2018		2018	
		Mill. €	% total mundial	tva (%)	Enero-Enero		Enero	
					Mill €	tva (%)	Mill €	tva (%)
Brasil	2.245	2.509	0,9	11,7	187	11,6	187	11,6
Canadá	1.488	1.645	0,6	10,6	111	2,8	111	2,8
China	5.032	6.258	2,3	24,4	531	3,3	531	3,3
Corea del Sur	1.627	1.741	0,6	7,0	115	-16,3	115	-16,3
Estados Unidos	11.328	12.461	4,5	10,0	914	0,6	914	0,6
India	1.259	1.276	0,5	1,4	97	-11,3	97	-11,3
Japón	2.406	2.446	0,9	1,7	211	4,8	211	4,8
Marruecos	6.934	8.025	2,9	15,7	645	9,9	645	9,9
México	4.100	4.598	1,7	12,2	364	29,9	364	29,9
Rusia	1.603	1.937	0,7	20,9	157	16,3	157	16,3
Sudáfrica	1.142	1.226	0,4	7,4	85	-1,1	85	-1,1
Turquía	5.179	5.731	2,1	10,6	441	12,4	441	12,4
<b>12 PASE</b>	<b>52.265</b>	<b>57.486</b>	<b>20,7</b>	<b>10,0</b>	<b>3.859</b>	<b>6,4</b>	<b>3.859</b>	<b>6,4</b>
<b>UE-28</b>	<b>168.669</b>	<b>182.181</b>	<b>65,7</b>	<b>8,0</b>	<b>15.521</b>	<b>6,7</b>	<b>15.521</b>	<b>6,7</b>
<b>TOTAL MUNDIAL</b>	<b>254.530</b>	<b>277.126</b>	<b>100,0</b>	<b>8,9</b>	<b>22.830</b>	<b>6,5</b>	<b>22.830</b>	<b>6,5</b>

Datos provisionales, excepto datos de 2015 y 2016 (definitivos)

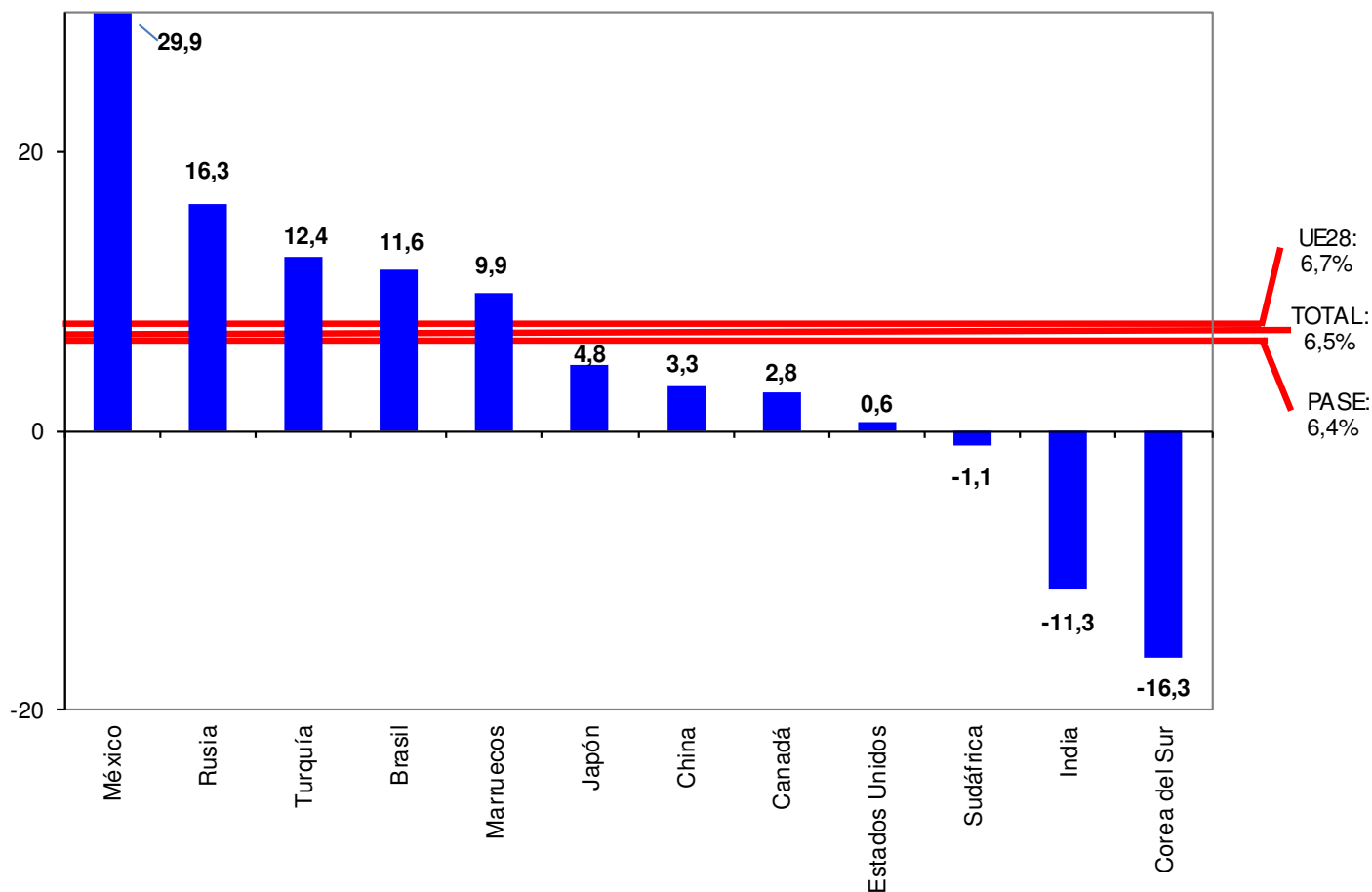
NOTA: las tasas de variación anual (tva) de los datos provisionales se calculan respecto de los datos provisionales del mismo periodo del año anterior.

\* desde enero 2018 se emplea el enfoque PASE (Países con Actuación Sectorial Estratégica) descrito en la Estrategia de Internacionalización de la Economía Española 2017-2027 (8/09/17).

Fuente: M<sup>º</sup> de Economía, Industria y Competitividad, con datos del Dpto. de Aduanas e II.EE.

## 1.1.2. Relaciones comerciales con los PASE (II)

Exportaciones a los PASE: Enero-Enero 2018  
(tasa de variación interanual, %)



Fuente: M<sup>e</sup> de Economía, Industria y Competitividad, a partir de datos de Aduanas

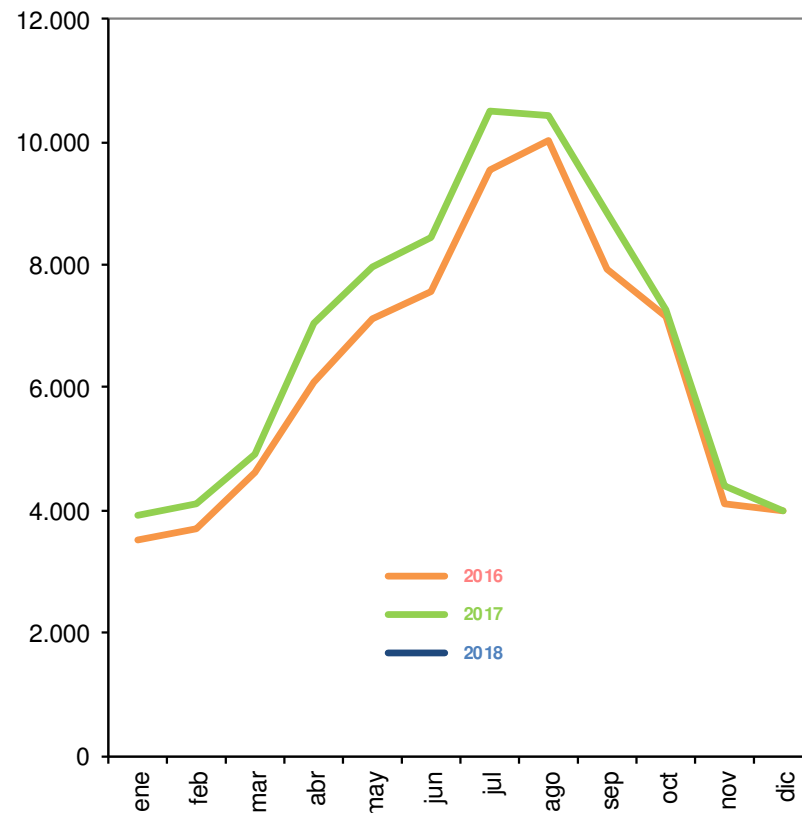
## 1.1.3. Entrada de turistas en España

		Entrada de turistas	
		Miles de personas	tva (%)
Anual	2016	75.315,0	10,5
	2017	81.787,8	8,6
12 últimos meses		81.992,2	8,3
Trim	17. I	12.931,5	9,3
	17. II	23.435,9	12,9
	17. III	29.771,8	8,2
	17. IV	15.648,6	2,8
Mens	17. Nov	4.401,3	7,4
	17. Dic	3.981,7	-0,2
	18. Ene	4.110,1	5,2
18. Ene-Ene		4.110,1	5,2

Fuente: INE.

tva: tasa de variación anual.

Entrada de turistas en España  
(miles de personas)



Fuente: INE

## 1.1.4. Balanza de Pagos (I)

	<b>Cuenta corriente + Capital: 2018. Enero</b>				
	<b>Millones €</b>				
	<b>Ingresos</b>		<b>Pagos</b>		<b>Saldos</b>
	<b>Mill €</b>	<b>tva (%)</b>	<b>Mill €</b>	<b>tva (%)</b>	<b>Mill €</b>
<b>Cuenta Corriente</b>	37.335	5,9	37.781	6,2	-445
<b>Bienes y Servicios</b>	31.505	5,4	31.512	8,0	-7
<b>Turismo y viajes</b>	3.645	6,5	1.284	9,9	2.361
<b>Rentas primaria y secundaria</b>	5.830	8,8	6.269	-2,0	-438
<b>Cuenta de Capital</b>	462	206,0	14	-62,2	447
<b>Cuenta Corriente + Capital</b>	37.797	6,8	37.795	6,2	2

Fuente: Banco de España (Balanza de Pagos)  
tva: tasa de variación anual.

## 1.1.4. Balanza de Pagos (II)

	<b>Cuenta Corriente + Capital: saldos</b>					
	<b>Millones €</b>					
	<b>Anual</b>		<b>Trimestral</b>			
	<b>2016</b>	<b>2017</b>	<b>17. I</b>	<b>17. II</b>	<b>17. III</b>	<b>17. IV</b>
<b>Cuenta Corriente</b>	21.484	22.144	-539	6.295	7.120	9.271
<b>Bienes y Servicios</b>	33.672	33.540	2.593	11.719	11.808	7.421
<b>Turismo y viajes</b>	37.223	40.560	6.510	10.998	15.710	7.342
<b>Rentas primaria y secundaria</b>	-12.189	-11.396	-3.133	-5.427	-4.687	1.850
<b>Cuenta de Capital</b>	2.682	2.648	361	631	584	1.072
<b>Cuenta Corriente + Capital</b>	24.166	24.792	-178	6.926	7.704	10.343

Fuente: elaboración propia, a partir de datos de Banco de España (Balanza de Pagos)

## 1.1.4. Balanza de Pagos (III)

	<b>Cuenta Corriente + Capital: saldos (% sobre PIB)</b>					
	<b>Anual</b>		<b>Trimestral</b>			
	<b>2016</b>	<b>2017</b>	<b>17. I</b>	<b>17. II</b>	<b>17. III</b>	<b>17. IV</b>
<b>Cuenta Corriente</b>	1,9	1,9	-0,2	2,1	2,5	3,1
<b>Bienes y Servicios</b>	3,0	2,9	0,9	4,0	4,1	2,4
<b>Turismo y viajes</b>	3,3	3,5	2,3	3,7	5,5	2,4
<b>Rentas primaria y secundaria</b>	-1,1	-1,0	-1,1	-1,8	-1,6	0,6
<b>Cuenta de Capital</b>	0,2	0,2	0,1	0,2	0,2	0,4
<b>Cuenta Corriente + Capital</b>	2,2	2,1	-0,1	2,3	2,7	3,4

Fuente: elaboración propia, a partir de datos de Banco de España (Balanza de Pagos)

## 1.1.4. Balanza de Pagos (IV)

	Cuenta Financiera: VNA – VNP <sup>(1)</sup>		
	2016 (mill. €)	2017 (mill. €)	2018. Ene-Ene
			Mill. €
<b>Cuenta Financiera</b>	26.693	22.451	2.478
<b>Inversiones directas</b>	16.672	19.256	1.627
<b>Inversiones de cartera (*)</b>	49.818	23.059	14.389
<b>Otras inversiones <sup>(2)</sup> (*)</b>	-45.473	-21.427	-13.995
<b>Derivados financieros (*)</b>	-2.556	-2.089	-68
<b>Activos de reserva</b>	8.233	3.652	525

<sup>(1)</sup> VNA – VNP = Variación Neta de Activos Financieros – Variación Neta de Pasivos Financieros

<sup>(2)</sup> Incluye, principalmente, préstamos, repos y depósitos

(\*) Incluye Banco de España

Fuente: Banco de España (Balanza de Pagos)



## 1.1.5. Inversiones directas

Inversión Extranjera en España <sup>(*)</sup> : Millones de euros									
	Anual				Trimestral				2017
	2013	2014	2015	2016	17. I	17. II	17. III	17. IV	Ene-Dic
<b>Bruta (Mill €)</b>	24.081	21.361	26.394	35.858	6.840	7.977	6.676	14.630	36.122
<b>Neta (Mill €)</b>	18.855	11.918	20.061	27.992	1.124	6.163	4.717	12.540	24.545

Inversión Española en el Extranjero <sup>(*)</sup> : Millones de euros									
	Anual				Trimestral				2017
	2013	2014	2015	2016	17. I	17. II	17. III	17. IV	Ene-Dic
<b>Bruta (Mill €)</b>	33.351	35.533	36.005	53.024	5.182	7.323	7.081	11.150	30.736
<b>Neta (Mill €)</b>	19.717	10.415	20.546	40.243	4.181	3.764	4.740	-15.291	-2.606

<sup>(\*)</sup> Incluye operaciones de no ETVEs y de ETVEs

Fuente: Registro de Inversiones en la Secretaría de Estado de Comercio del Ministerio de Economía, Industria y Competitividad

## 1.1.6. Índices de Tendencia de la Competitividad (ITCs) (I)

		ITCs calculados con IPCs (variación anual, %)						
		Frente a UEM-19	Frente a UE-28			Frente a OCDE		
			ITC	IPR	IPX	ITC	IPR	IPX
<b>Datos anuales</b>	<b>2014</b>	-0,7	-0,8	-0,1	-0,8	-1,5	1,4	-0,1
	<b>2015</b>	-0,8	-0,8	-0,9	-1,6	-1,2	-4,5	-5,6
	<b>2016</b>	-0,7	-0,7	1,2	0,5	-1,2	1,1	-0,1
<b>Datos Trimestrales</b>	<b>2017. I</b>	1,0	0,9	1,0	1,9	0,6	-1,0	-0,3
	<b>2017. II</b>	0,6	0,4	0,7	1,1	0,2	0,2	0,3
	<b>2017. III</b>	0,3	0,2	0,3	0,5	-0,1	2,8	2,7
	<b>2017. IV</b>	0,1	-0,1	-0,1	-0,2	-0,4	3,8	3,3
<b>2017. Enero - Diciembre</b>		0,5	0,3	0,5	0,8	0,1	1,4	1,5

ITC = índice de tendencia de la competitividad →  $ITC = IPR \times IPX / 100$

IPR = índice de precios relativos

IPX = índice de tipo de cambio

Un aumento (descenso) del índice indica un empeoramiento (mejora) de la competitividad

Fuente: M<sup>º</sup> de Economía, Industria y Competitividad

## 1.1.6. Índices de Tendencia de la Competitividad (ITCs) (II)

		ITCs calculados con IPCs (variación anual, %)		
		Frente a los países BRICS		
		IPR	IPX	ITC
Datos anuales	2014	-3,8	4,7	0,8
	2015	-4,9	-5,8	-10,5
	2016	-3,7	6,4	2,4
Datos Trimestrales	2017. I	0,4	-4,6	-4,2
	2017. II	0,0	-1,5	-1,4
	2017. III	-0,2	3,4	3,2
	2017. IV	-0,6	5,2	4,6
2017. Enero - Diciembre		-0,1	0,6	0,5

ITC = índice de tendencia de la competitividad →  $ITC = IPR \times IPX / 100$

IPR = índice de precios relativos

IPX = índice de tipo de cambio

Un aumento (descenso) del índice indica un empeoramiento (mejora) de la competitividad

Fuente: M<sup>o</sup> de Economía, Industria y Competitividad

## 1.1.6. Índices de Tendencia de la Competitividad (ITCs) (III)

		ITCs calculados con IVUs (variación anual, %)						
		Frente a UEM-19	Frente a UE-28			Frente a OCDE		
			ITC	IPR	IPX	ITC	IPR	IPX
Datos anuales	2014	-1,6	-1,4	-0,1	-1,5	-1,2	1,4	0,1
	2015	-1,3	-1,3	-0,9	-2,2	2,2	-4,5	-2,4
	2016	0,2	0,4	1,2	1,6	1,7	1,1	2,9
Datos Trimestrales	2016. IV	0,1	0,0	1,9	1,9	0,2	0,3	0,5
	2017. I	0,7	0,5	1,0	1,4	0,2	-1,0	-0,7
	2017. II	-0,3	-0,4	0,7	0,3	-0,5	0,2	-0,4
	2017. III	1,1	0,9	0,3	1,2	0,3	2,8	3,1
2017. Enero - Septiembre		0,5	0,3	0,6	1,0	0,0	0,7	0,7

ITC = índice de tendencia de la competitividad →  $ITC = IPR \times IPX / 100$

IPR = índice de precios relativos

IPX = índice de tipo de cambio

Un aumento (descenso) del índice indica un empeoramiento (mejora) de la competitividad

Fuente: M<sup>o</sup> de Economía, Industria y Competitividad

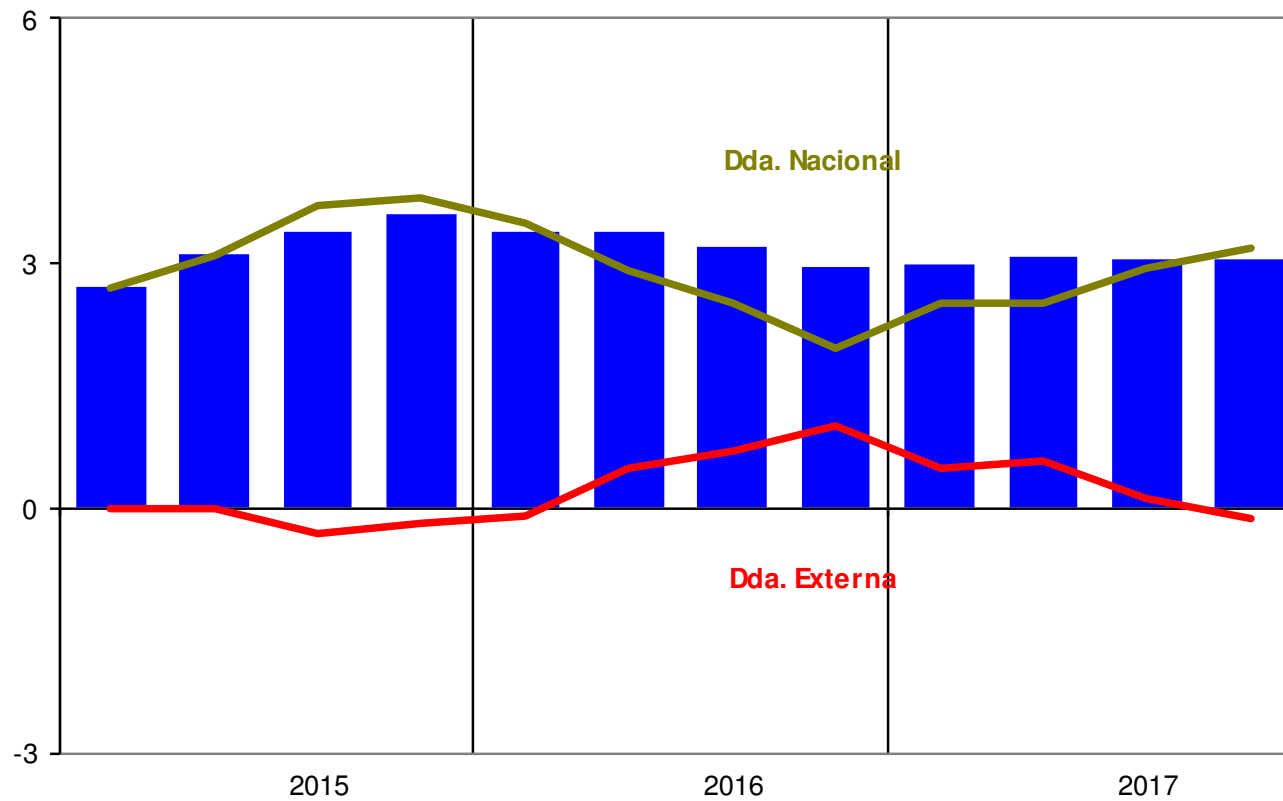
## 1.2.1. Contabilidad Nacional. PIB Demanda (I)

		Volumen (variación interanual, %)					
		Anual		Trimestral			
		2016	2017	17. I	17. II	17. III	17. IV
<b>PIB</b>		3,3	3,1	3,0	3,1	3,1	3,1
<b>Consumo final</b>	<b>Hogares</b>	2,9	2,4	2,2	2,4	2,4	2,5
	<b>AA.PP.</b>	0,8	1,6	1,0	1,5	1,4	2,4
<b>Formación Bruta de Capital Fijo</b>		3,3	5,0	4,9	3,9	5,6	5,6
<b>Exportaciones ByS</b>		4,8	5,0	5,6	4,5	5,6	4,4
<b>Importaciones ByS</b>		2,7	4,7	4,5	3,1	5,9	5,2
<b>Demanda nacional<sup>(*)</sup></b>		2,5	2,8	2,5	2,5	3,0	3,2
<b>Demanda externa<sup>(*)</sup></b>		0,7	0,3	0,5	0,6	0,1	-0,1

(\*) Contribuciones al crecimiento del PIB

## 1.2.1. Contabilidad Nacional. PIB Demanda (II)

PIB en volumen y aportaciones  
(variación interanual, %)



Fuente: INE

## 1.2.2. Precios, producción y empleo (I)

		Anual <sup>(4)</sup>		Trimestral				Mensual	
		2016	2017	17. I	17. II	17. III	17. IV	18. Ene	18. Feb
IPC (tva, %)	General	-0,2	2,0	2,8	2,0	1,6	1,5	0,6	1,1
	Subyacente <sup>(1)</sup>	0,8	1,1	1,0	1,1	1,3	0,8	0,8	1,1
	Dif. con zona euro <sup>(2)</sup>	-0,6	0,5	0,9	0,5	0,4	0,1	-0,6	0,0
IPI (tva, %) <sup>(3)</sup>		1,9	3,2	1,9	2,8	2,8	5,2	0,7	----
IPRI (tva, %)		-3,1	4,4	6,9	4,8	3,3	2,5	0,0	1,3
EPA	Ocupados (miles)	18.342	18.825	18.438	18.813	19.049	18.998	----	----
	Parados (miles)	4.481	3.917	4.255	3.914	3.732	3.767	----	----
	Tasa de paro (%)	19,64	17,23	18,75	17,22	16,38	16,55	----	----

<sup>(1)</sup> No incluye alimentos no elaborados y productos energéticos

<sup>(2)</sup> Diferencial entre IPC armonizado de España e IPC armonizado de la zona euro

<sup>(3)</sup> Serie corregida de efecto calendario

<sup>(4)</sup> Datos anuales calculados como media

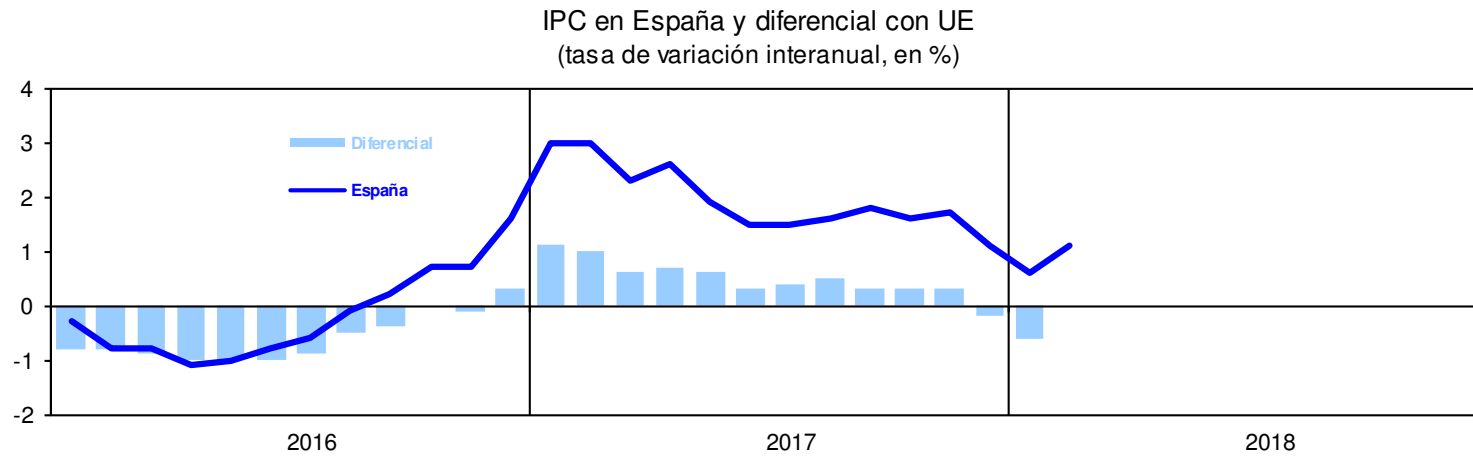
Fuente: INE y EUROSTAT

IPI: Índice de Producción Industrial

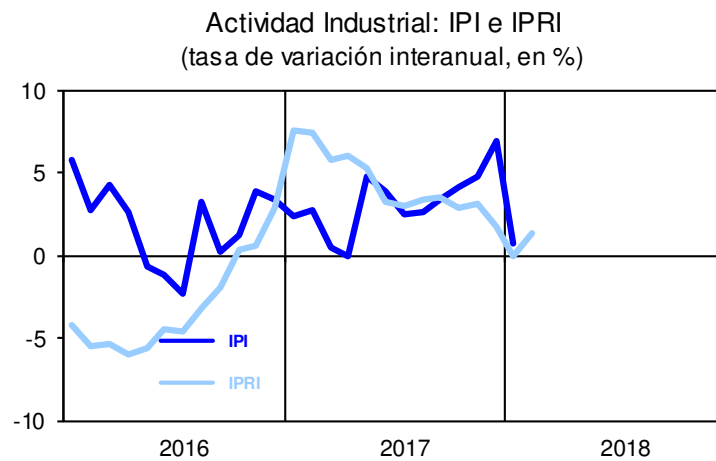
IPRI: Índice de Precios Industriales

tva, %: tasa de variación interanual en porcentaje

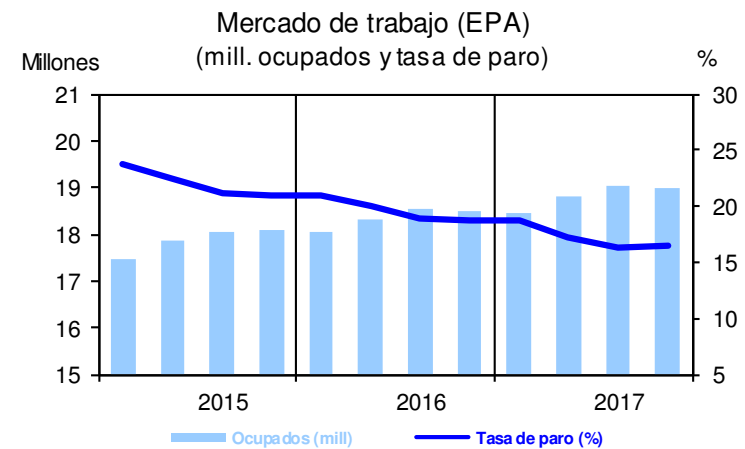
## 1.2.2. Precios, producción y empleo (II)



Fuente: Instituto Nacional de Estadística y EUROSTAT



Fuente: Instituto Nacional de Estadística y EUROSTAT



Fuente: Instituto Nacional de Estadística



## **2**

## **Indicadores internacionales**

**2.1.**

**Producto Interior Bruto**

**2.2.**

**Comercio de mercancías**

**2.3.**

**Balanza de pagos de la zona euro**

**2.4.**

**Principales exportadores mundiales: mercancías**

**2.5.**

**Principales exportadores mundiales: servicios**

**2.6.**

**Ranking mundial en PIB**

**2.7.**

**Cuota de exportaciones españolas de mercancías**

**2.8.**

**Precio del petróleo**

**2.9.**

**Tipo de cambio dólar/euro**

## 2.1. Producto Interior Bruto (I)

	Anual <sup>(*)</sup>				Tasas de variación trimestral							
	2016	2017 (p)	2018 (e)	2019 (e)	Intertrimestral				Interanual			
					I-17	II-17	III-17	IV-17	I-17	II-17	III-17	IV-17
<b>UE 28</b>	2,0	2,0	1,8	---	0,6	0,7	0,7	0,6	2,2	2,5	2,7	2,6
Zona euro	1,8	2,4	2,2	2,0	0,6	0,7	0,7	0,6	2,1	2,4	2,7	2,7
España	3,3	3,1	2,4	2,1	0,8	0,9	0,7	0,7	3,0	3,1	3,1	3,1
Alemania	1,9	2,5	2,3	2,0	0,9	0,6	0,7	0,6	2,1	2,3	2,7	2,9
Francia	1,2	1,8	1,9	1,9	0,7	0,6	0,5	0,6	1,2	1,9	2,3	2,5
Italia	0,9	1,6	1,4	1,1	0,5	0,4	0,4	0,3	1,3	1,6	1,7	1,6
Reino Unido	1,9	1,7	1,5	1,5	0,2	0,3	0,5	0,4	2,0	1,8	1,8	1,4
EEUU	1,5	2,3	2,7	2,5	0,3	0,8	0,8	0,6	2,0	2,2	2,3	2,5
Japón	0,9	1,8	1,2	0,9	0,5	0,6	0,6	0,4	1,4	1,5	1,9	2,0
China	6,7	6,8	6,6	6,4	1,4	1,9	1,8	1,6	6,9	6,9	6,8	6,8
Brasil	-3,5	1,1	1,9	2,1	1,3	0,6	0,2	0,1	-0,5	0,8	1,5	2,2
México	2,9	2,0	2,3	3,0	0,6	0,3	-0,3	1,0	2,8	3,1	1,6	1,5
<b>Total PIB Mundial</b>	<b>3,2</b>	<b>3,7</b>	<b>3,9</b>	<b>3,9</b>								
<b>Comercio Mundial<sup>(**)</sup></b>	<b>2,5</b>	<b>4,7</b>	<b>4,6</b>	<b>4,4</b>								

(\*) Tasas de variación interanual en porcentaje a precios constantes

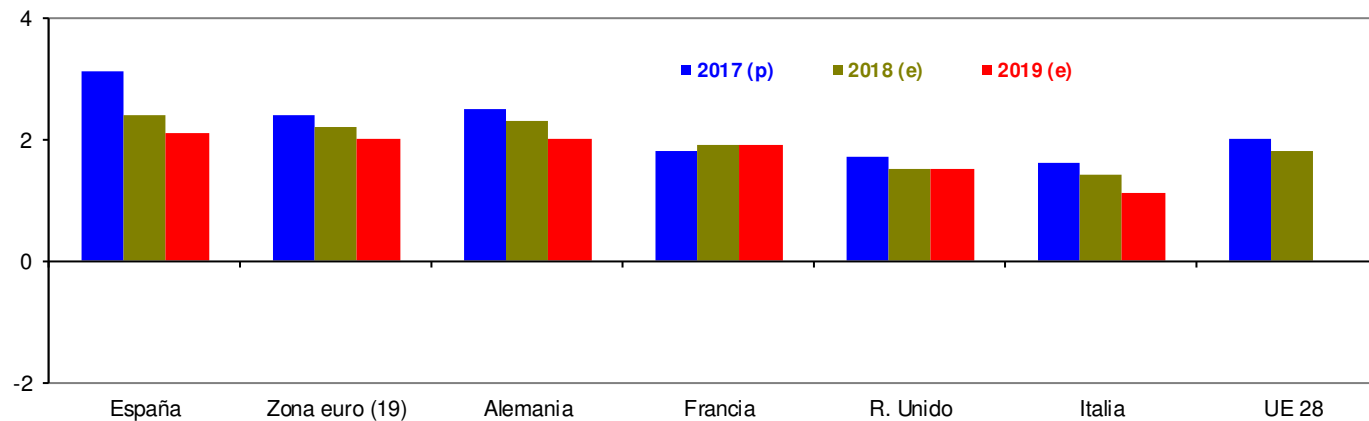
(\*\*) Comercio mundial de mercancías y servicios en volumen (FMI, enero 2018)

(p) Datos provisionales. (e) Estimaciones del FMI (enero 2018), excepto UE28 (octubre 2017).

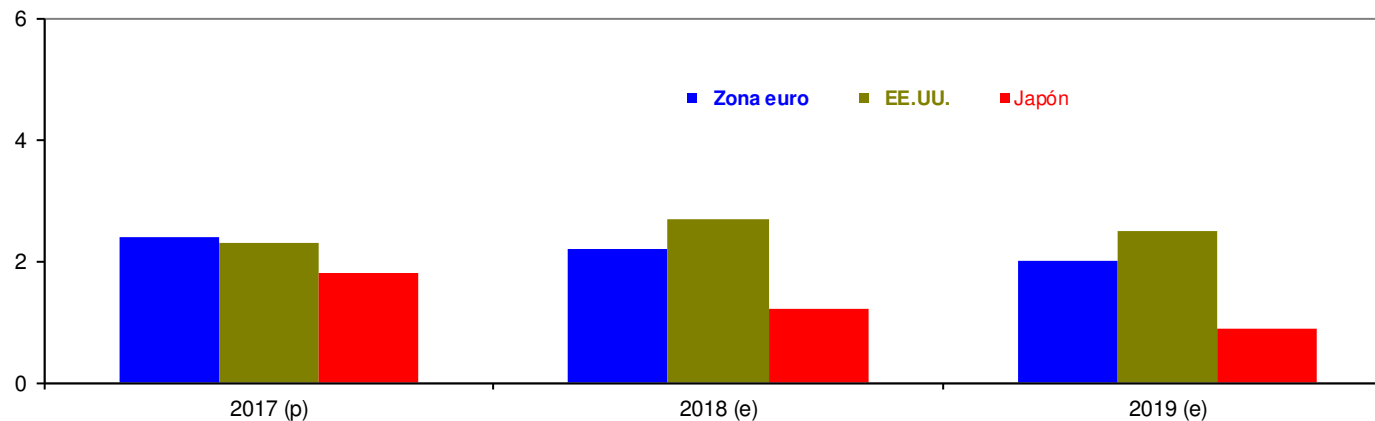
Fuente: FMI (para datos anuales), Eurostat y estadísticas nacionales (Japón, China, Brasil y México).

## 2.1. Producto Interior Bruto (II)

Crecimiento del PIB real en la Unión Europea



Crecimiento del PIB real: desglose por principales áreas geográficas mundiales



Fuente: Fondo Monetario Internacional (enero 2018, excepto UE28 (octubre 2017))

## 2.2. Comercio de mercancías

	Exportaciones (variación anual, %)			Importaciones (variación anual, %)		
	2018. Ene	12 últimos meses	2018. Ene-Ene	2018. Ene	12 últimos meses	2018. Ene-Ene
<b>España</b>	6,5	8,1	6,5	8,9	9,7	8,9
<b>Alemania</b>	8,6	6,1	8,6	6,7	7,9	6,7
<b>Francia <sup>(1)</sup></b>	8,0	5,0	8,0	2,6	5,6	2,6
<b>Italia</b>	9,5	7,2	9,5	7,8	8,5	7,8
<b>Zona euro <sup>(2)</sup></b>	9,0	7,1	9,0	7,1	8,2	7,1
<b>Reino Unido</b>	3,0	11,3	3,0	13,6	5,4	13,6
<b>UE-28 <sup>(3)</sup></b>	8,1	7,2	8,1	8,3	7,5	8,3
<b>Estados Unidos</b>	6,2	6,4	6,2	9,5	6,9	9,5
<b>China</b>	n.d.	n.d.	n.d.	n.d.	n.d.	n.d.
<b>Japón</b>	12,3	12,6	12,3	7,9	13,9	7,9

Fuente: M<sup>º</sup> de Economía, Industria y Competitividad, con datos de fuentes de estadísticas nacionales.

(1) Francia, excluido el material de defensa

(2) Incluye ventas extra-zona euro y ventas entre países de la zona euro

(3) Incluye ventas extra-UE y ventas entre países de la UE

## 2.3. Balanza de pagos de la zona euro

	Zona euro <sup>(*)</sup> : Saldo de la Cuenta Corriente + Capital (miles de mill. €)								
	Anual		Trimestral				Mensual		2018. Ene-Ene
	2016	2017	17. I	17. II	17. III	17. IV	17. Dic	18. Ene	
<b>Comercial</b>	375,7	347,5	70,6	89,3	95,3	92,3	30,3	9,4	9,4
<b>Servicios</b>	37,9	81,3	11,9	19,9	31,6	17,9	8,1	5,7	5,7
<b>Renta primaria</b>	94,2	108,8	28,4	-1,6	35,4	46,5	19,9	9,2	9,2
<b>Renta secundaria</b>	-138,9	-145,8	-40,6	-36,8	-33,3	-35,2	-11,4	-11,5	-11,5
<b>Cuenta Corriente</b>	368,9	391,8	70,4	70,8	129,0	121,6	46,8	12,8	12,8
<b>Capital</b>	-0,8	-18,2	-10,3	-10,2	-1,8	4,1	1,8	1,0	1,0
<b>Cap(+) ó Nec(-) financ.</b>	368,0	373,6	60,1	60,6	127,2	125,7	48,6	13,9	13,9

(\*) Balanza de pagos de la zona euro frente al Resto del Mundo

Fuente: Banco Central Europeo

## 2.4. Principales exportadores mundiales. Comercio de mercancías

	Cuota					Dif. 16-15	Ranking 2016
	(% sobre total de exportaciones mundiales de mercancías)						
	2012	2013	2014	2015	2016		
China	11,08	11,66	12,33	13,79	13,12	-0,67	1
Estados Unidos	8,36	8,33	8,53	9,11	9,08	-0,04	2
Alemania	7,58	7,62	7,87	8,05	8,37	0,32	3
Japón	4,32	3,77	3,63	3,79	4,03	0,25	4
Países Bajos	3,54	3,54	3,54	3,46	3,57	0,11	5
Hong Kong	2,66	2,83	2,76	3,10	3,23	0,14	6
Francia	3,07	3,07	3,05	3,07	3,14	0,07	7
Corea del Sur	2,96	2,95	3,01	3,19	3,10	-0,10	8
Italia	2,71	2,73	2,79	2,77	2,89	0,11	9
Reino Unido	2,56	2,85	2,66	2,79	2,56	-0,23	10
Bélgica	2,41	2,47	2,49	2,41	2,49	0,08	11
Canadá	2,46	2,42	2,51	2,49	2,44	-0,04	12
México	2,00	2,01	2,09	2,31	2,34	0,03	13
Singapur	2,21	2,16	2,15	2,10	2,11	0,01	14
Suiza	1,69	1,89	1,64	1,76	1,89	0,14	15
<b>España</b>	<b>1,60</b>	<b>1,68</b>	<b>1,71</b>	<b>1,71</b>	<b>1,81</b>	<b>0,09</b>	<b>16</b>
Rusia	2,86	2,75	2,61	2,07	1,76	-0,31	17
Taiwan	1,66	1,64	1,68	1,73	1,75	0,02	18
Emiratos Árabes U.	1,89	2,00	1,97	1,64	1,66	0,02	19
India	1,60	1,66	1,70	1,62	1,65	0,03	20

Fuente: OMC (febrero 2018)

## 2.5. Principales exportadores mundiales. Comercio de servicios

	Cuota (% sobre total de exportaciones mundiales de servicios)					Dif. 16-15	Ranking 2016
	2012	2013	2014	2015	2016		
Estados Unidos	14,23	14,31	14,24	15,25	15,24	-0,02	1
Reino Unido	6,92	6,99	7,04	7,11	6,73	-0,38	2
Alemania	5,56	5,61	5,63	5,42	5,57	0,15	3
Francia	5,25	5,33	5,39	5,03	4,90	-0,13	4
China	4,51	4,34	4,29	4,52	4,31	-0,21	5
Países Bajos	3,74	3,73	3,84	3,67	3,69	0,01	6
Japón	3,01	2,80	3,14	3,31	3,51	0,20	7
India	3,26	3,14	3,08	3,25	3,35	0,10	8
Singapur	2,85	2,94	3,02	3,10	3,11	0,01	9
Irlanda	2,47	2,58	2,75	2,81	3,04	0,24	10
<b>España</b>	<b>2,73</b>	<b>2,66</b>	<b>2,61</b>	<b>2,46</b>	<b>2,63</b>	<b>0,17</b>	<b>11</b>
Suiza	2,41	2,37	2,35	2,32	2,34	0,02	12
Bélgica	2,34	2,34	2,43	2,32	2,27	-0,06	13
Italia	2,41	2,34	2,23	2,03	2,09	0,06	14
Hong Kong	2,21	2,21	2,10	2,18	2,05	-0,13	15
Luxemburgo	1,69	1,84	1,97	1,99	1,96	-0,03	16
Corea del Sur	2,30	2,16	2,19	2,02	1,91	-0,11	17
Canadá	1,97	1,88	1,72	1,64	1,66	0,01	18
Suecia	1,45	1,56	1,51	1,51	1,49	-0,02	19
Tailandia	1,11	1,23	1,09	1,28	1,38	0,09	20

Fuente: OMC (mayo 2017)

## 2.6. Ranking mundial en PIB a precios corrientes.

	Cuota (% sobre total PIB mundial)					Dif. 16-15	Ranking 2016
	2012	2013	2014	2015	2016		
Estados Unidos	21,70	21,83	22,15	24,31	24,67	0,36	1
China	11,51	12,60	13,42	15,13	14,90	-0,23	2
Japón	8,33	6,74	6,18	5,91	6,56	0,65	3
Alemania	4,76	4,91	4,95	4,54	4,61	0,07	4
Reino Unido	3,57	3,56	3,82	3,86	3,49	-0,37	5
Francia	3,60	3,67	3,62	3,26	3,27	0,01	6
India	2,46	2,43	2,59	2,81	3,00	0,18	7
Italia	2,79	2,79	2,74	2,46	2,46	0,00	8
Brasil	3,31	3,23	3,13	2,43	2,39	-0,04	9
Canadá	2,45	2,41	2,28	2,09	2,03	-0,06	10
Corea del Sur	1,64	1,71	1,80	1,86	1,87	0,01	11
Rusia	2,92	2,92	2,63	1,84	1,70	-0,14	12
Australia	2,10	1,97	1,85	1,66	1,67	0,02	13
<b>España</b>	<b>1,80</b>	<b>1,78</b>	<b>1,76</b>	<b>1,61</b>	<b>1,64</b>	<b>0,03</b>	<b>14</b>
México	1,59	1,65	1,65	1,55	1,39	-0,16	15
Indonesia	1,23	1,20	1,13	1,16	1,24	0,08	16
Turquía	1,17	1,24	1,19	1,16	1,14	-0,02	17
Países Bajos	1,11	1,13	1,12	1,01	1,02	0,01	18
Suiza	0,89	0,90	0,89	0,90	0,88	-0,03	19
Arabia Saudí	0,99	0,98	0,96	0,88	0,85	-0,03	20

Fuente: FMI (abril 2017)



## 2.7.

## Cuota de exportaciones españolas de mercancías

	Datos anuales						Datos trimestrales			
	2011	2012	2013	2014	2015	2016	IV/16	I/17	II/17	III/17
<b>Mundo</b>	1,67	1,60	1,68	1,71	1,71	1,81	1,76	1,90	1,85	1,73
<b>UE – 28</b>	3,13	3,24	3,30	3,44	3,58	3,32	3,59	3,72	3,67	3,39
<b>UEM</b>	3,49	3,57	3,64	3,77	3,99	3,67	4,03	4,08	4,11	3,83
<b>Alemania</b>	2,45	2,51	2,66	2,71	2,86	2,60	2,95	3,03	3,06	2,91
<b>Francia</b>	6,47	6,60	6,45	6,74	6,97	6,61	6,84	7,23	7,32	6,61
<b>Italia</b>	4,46	4,52	4,82	5,01	5,38	4,78	5,51	5,49	5,29	5,01
<b>Países Bajos</b>	1,45	1,42	1,49	1,66	1,74	1,55	1,69	1,75	1,80	1,51
<b>Bélgica</b>	1,88	1,92	1,75	1,80	2,36	1,94	2,57	2,44	2,39	2,17
<b>Portugal</b>	31,84	32,26	32,55	33,03	32,94	32,51	32,98	31,53	31,48	32,23
<b>Reino Unido</b>	2,57	2,93	3,12	3,41	3,33	3,01	3,17	3,75	3,14	2,74

Fuente: elaboración propia, a partir de datos EUROSTAT y OMC

## 2.8. Precio del petróleo (I)

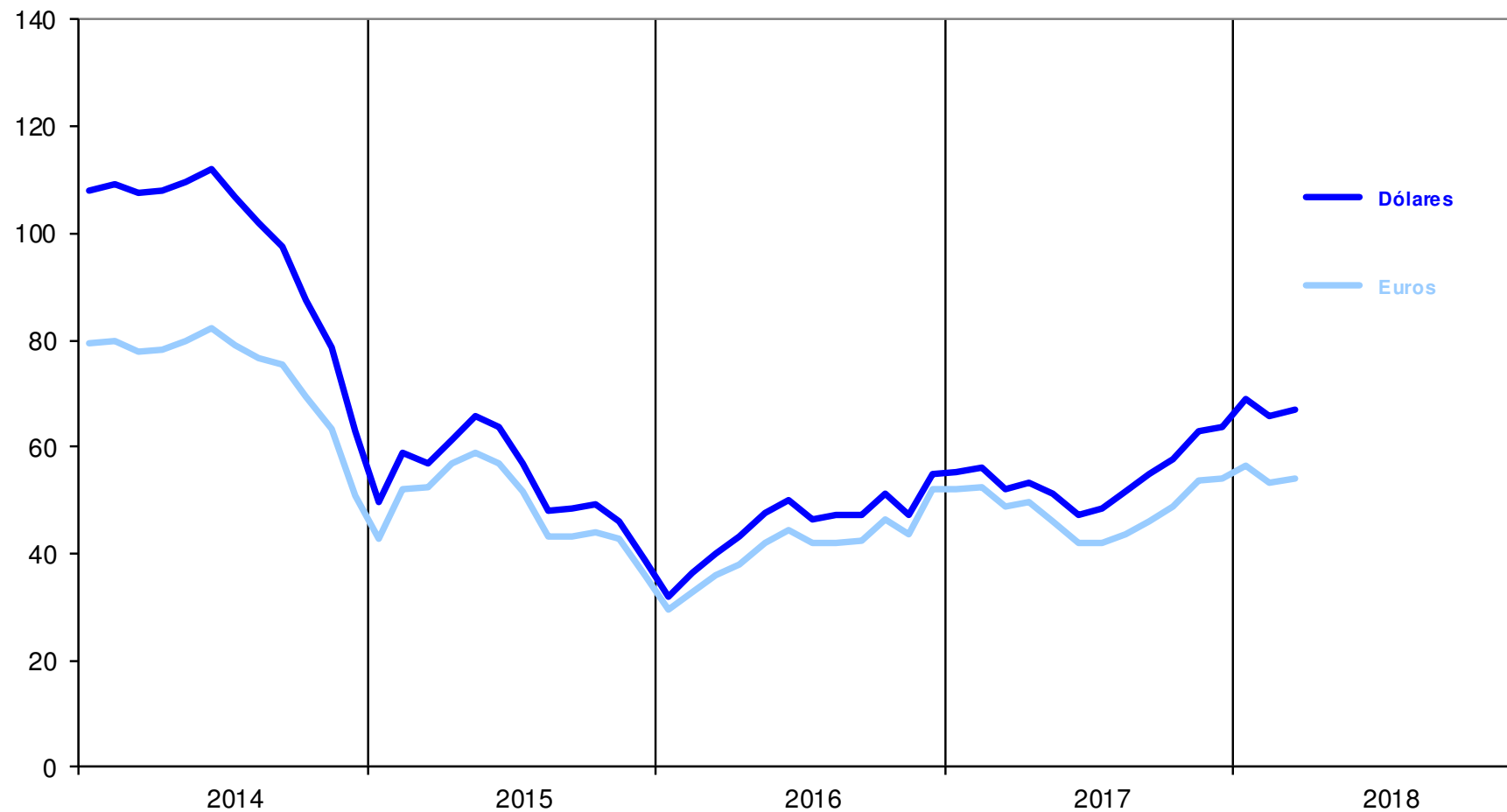
		Precio en dólares		Precio en euros	
		\$ / barril	tva (%)	€ / barril	tva (%)
<b>Anual</b>	<b>2015</b>	53,7	-45,8	48,4	-34,8
	<b>2016</b>	45,3	-15,6	41,0	-15,3
	<b>2017</b>	54,5	20,2	48,3	17,8
<b>Trimestral</b>	<b>17. TRIM II</b>	50,5	7,5	45,9	10,4
	<b>17. TRIM III</b>	51,6	9,6	43,9	4,2
	<b>17. TRIM IV</b>	61,4	20,0	52,1	9,9
	<b>18. TRIM I</b>	67,1	23,1	54,6	6,6
<b>Mensual</b>	<b>17. Octubre</b>	57,6	12,0	49,0	5,1
	<b>17. Noviembre</b>	62,8	33,2	53,5	22,5
	<b>17. Diciembre</b>	63,8	16,1	53,9	3,4
	<b>18. Enero</b>	69,1	24,5	56,6	8,3
	<b>18. Febrero</b>	65,6	17,1	53,1	0,9
	<b>18. Marzo</b>	66,8	28,1	54,1	11,0

tva (%): tasa de variación interanual, en porcentaje

Fuente: Financial Times y Banco Central Europeo

## 2.8. Precio del petróleo (II)

Precio del petróleo  
(Barril de Brent / contado)



Fuente: Financial Times y Banco Central Europeo

## 2.9. Tipo de cambio dólar/euro

		\$ US / €	tva (%)
<b>Anual</b>	<b>2015</b>	1,110	-16,5
	<b>2016</b>	1,107	-0,3
	<b>2017</b>	1,129	2,0
<b>Trimestral</b>	<b>17. TR II</b>	1,100	-2,6
	<b>17. TR III</b>	1,174	5,2
	<b>17. TR IV</b>	1,178	9,2
	<b>18. TR I</b>	1,229	15,5
<b>Mensual</b>	<b>17. Oct</b>	1,176	6,6
	<b>17. Nov</b>	1,174	8,7
	<b>17. Dic</b>	1,184	12,3
	<b>18. Ene</b>	1,220	14,9
	<b>18. Feb</b>	1,235	16,0
	<b>18. Mar</b>	1,234	15,5

tva (%): variación interanual, en porcentaje

Fuente: Banco Central Europeo



Fuente: Banco Central Europeo